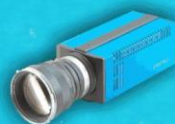




formación para
ARQUITECTURA TÉCNICA

¡ síguela por internet !

OBRAS DE DERRIBOS Y DEMOLICIONES EN EDIFICACIÓN



Ponente: D. ADOLFO GARCÍA ALONSO

23 y 24 de ENERO de 2017

23 de enero de 15:30 a 19:30h
24 de enero de 9:00 a 13:00h

GABINETE TÉCNICO DEL C.O.A.A.T . DE GIPUZKOA
Pº Árbol de Gernika 23 – Donostia San Sebastián

ORGANIZADO POR



COLABORA



COLEGIO OFICIAL DE APAREJADORES,
ARQUITECTOS TÉCNICOS E INGENIEROS
DE EDIFICACIÓN DE GUADALAJARA

OBJETIVOS

Curso dirigido a técnicos para tratar de darles una visión lo más completa posible de la actividad de las demoliciones. Para ello se expondrá todos los aspectos relacionados con una obra de demolición. Situación actual, tendencias, y empresas de demoliciones. Trámites administrativos, proyecto, declaración responsable, tasas y otras gestiones previas al inicio de la demolición. Detalle del contenido mínimo recomendable de un proyecto de demolición, del estudio de gestión de residuos y de la memoria ambiental. Desguaces, desmantelamientos, emergencias y catástrofes. Fases de demolición. Sistemas de demolición con un repaso a cada una de las técnicas y equipamientos disponibles, ventajas e inconvenientes, y criterios para la selección del método. Residuos peligrosos, incluyendo inventario y muestreo, amianto friable y no friable, depósitos de hidrocarburos, gases, radioactivos y otros residuos peligrosos. Principios básicos de la gestión de residuos. Plan de gestión de residuos. Demolición selectiva. Valorización en obra. Gestión de residuos. Informes finales. Y una recopilación de ejemplos prácticos de demoliciones.

PROGRAMA

1. Presentación
2. Objetivos e índice
3. La demolición
4. Situación actual y tendencias en España, Europa y Latinoamérica
5. Las empresas de demoliciones
6. Las 3 bases de una obra, técnicas, seguridad y medioambiente
7. Trámites administrativos y procedimientos
8. Proyecto de demolición
 - a. MEMORIA
 - i. Agentes del proyecto
 - ii. Antecedentes

- iii. Objeto del proyecto
- iv. Situación
- v. Datos catastrales y urbanismo
- vi. Descripción de la parcela
- vii. Descripción de las construcciones
- viii. Descripción constructiva del edificio
- ix. Resumen de superficies construidas

b. INFORME TÉCNICO

- i. Operaciones previas
 - 1. Desconexión de redes de suministro
 - 2. Otros trabajos previos
 - 3. Retirada de residuos peligrosos
 - 4. Otros residuos
- ii. Demoliciones
- iii. Seguridad

c. PRESUPUESTO

- i. Obra
- ii. Gestión de Residuos
- iii. Seguridad y Salud

d. ESTUDIO BÁSICO DE SEGURIDAD

e. MEMORIA AMBIENTAL

- i. Descripción de la actividad
- ii. Características del emplazamiento y su entorno
- iii. Características acústicas de la zona
- iv. Identificación de aspectos
- v. Repercusiones ambientales
 - 1. Ruido
 - 2. Vibraciones
 - 3. Atmósfera
 - 4. Vertido de líquidos
 - 5. Protección de flora y fauna
- vi. Legislación aplicable

f. ESTUDIO DE GESTIÓN DE RESIDUOS

- i. Objeto

- ii. Relación de residuos y destino final
 - iii. Inventario de residuos peligrosos
 - iv. Medidas para la separación de residuos en obra
 - v. Medidas preventivas
 - vi. Medidas correctoras
 - vii. Legislación aplicable
 - g. PLANOS
 - h. ANEXOS
- 9. La declaración responsable
- 10. Tasas
- 11. Actores
- 12. Otras gestiones
 - a. Corte acometidas
 - b. Acometidas provisionales
 - c. Servidumbres
 - d. Colindantes, peatones y tráfico; información y protecciones
 - e. Ocupación de vía pública
 - f. Permisos de transporte especial
 - g. Señalización y carteles
 - h. Tránsito de vehículos exterior e interior de la obra
 - i. Contratos de aceptación de residuos
 - j. Planes específicos de residuos peligrosos y actuaciones que requieren permisos
 - k. Infraestructuras en obra
 - l. Hoja de estadística
- 13. Desguaces y desmantelamientos
- 14. Emergencias y catástrofes
- 15. Fases de demolición
 - a. Primaria o abatimiento
 - b. Secundaria o preparativa de residuos
 - c. Carga
 - d. Transporte
 - e. Gestión final de residuos
- 16. Sistemas de demolición

- a. Demoliciones manuales y con maquinaria ligera
 - i. Demoliciones para reformas
 - ii. Demoliciones planta por planta
 - iii. Recortes
 - b. Demoliciones mecánicas
 - i. Empuje
 - ii. Tracción
 - iii. Ariete
 - iv. Bola de demolición
 - v. Implementos hidráulicos
 - vi. Brazos de largo alcance
 - c. Demoliciones con explosivos
 - i. Concepto y diseño
 - ii. Permiso de abastecimiento y consumo de explosivos
 - iii. Proyecto de voladura
 - iv. Autorizaciones
 - v. Estructuras pétreas
 - vi. Estructuras metálicas
 - vii. Microvoladuras
 - viii. Sistemas de iniciación
 - ix. Vibraciones
 - x. Proyecciones
 - xi. Onda aérea
 - d. Cirugía de hormigón (corte, perforación y fresado)
 - e. Demolición remota
 - f. Demoliciones mixtas
17. Criterios para la selección del sistema de demolición
18. Residuos peligrosos
- a. Inventario y toma de muestras
 - b. Amianto no friable
 - i. Plan de amianto
 - ii. Requisitos empresa y trabajadores
 - iii. Protecciones
 - iv. Desmontaje

- v. Descontaminación
- vi. Acondicionamiento
- vii. Limpieza
- viii. Evaluación ambiental y personal
- c. Amianto friable
 - i. Protecciones
 - ii. Burbujas y confinamientos
 - iii. Encapsulamientos
 - iv. Evacuación de residuos
 - v. Certificación de sitio descontaminado
- d. Depósitos de hidrocarburos
- e. Gases
- f. Radioactivos
- g. Otros
- 19. Principios básicos de la gestión de residuos
- 20. Plan de gestión de residuos
- 21. Demolición selectiva
- 22. Valorización en obra
 - a. Reutilización
 - b. Triage en obra
 - c. Reciclaje por machaqueo y trituración
- 23. Gestión de residuos
- 24. Informes finales
- 25. Ejemplos de obras de demolición

PONENTE

D. ADOLFO GARCÍA ALONSO

- .- Ingeniero de Minas.
- .- Técnico Superior en Riesgos Laborales, especialidad en Salud Laboral, especialidad Higiene, especialidad Ergonomía
- .- Gerente de DEMOLICIÓN Y DESCONTAMINACIÓN SL (Dmol). Empresa especializada en demolición.
- .- Gerente de ÁRIDOS RECICLADOS SPA. Empresa de reciclaje de materiales de demolición.

ENERO

Lunes	Martes	Miércoles	Jueves	Viernes	Sábado	domingo
1	2	3	4	5	6	7
8	9	10	11	12	13	14
15	16	17	18	19	20	21
22	23	24	25	26	27	28
29	30	31				

EL 23 de 15:30 a 19:30 horas y el 24 de 9:00 a 13:00h

8 HORAS LECTIVAS

PRECIO COLEGIADOS: 70 €

PRECIO NO COLEGIADOS: 140 €

Las bajas deberán ser comunicadas como mínimo 3 días antes del curso

PLAZAS LIMITADAS: Es necesario inscribirse previamente.

Fecha límite de inscripción: 17 de enero a las 13:00 horas.

-PARA INSCRIBIRTE PONTE EN CONTACTO CON TU COLEGIO-